

Acumulador de acero revestido con boca de registro, pie



ACERO
REVESTIDO



DPAC/ABR

Fabricado en acero al carbono.
Revestimiento interior de resina sintética de 1500 a 5000 lts.
Montaje apoyado en suelo.

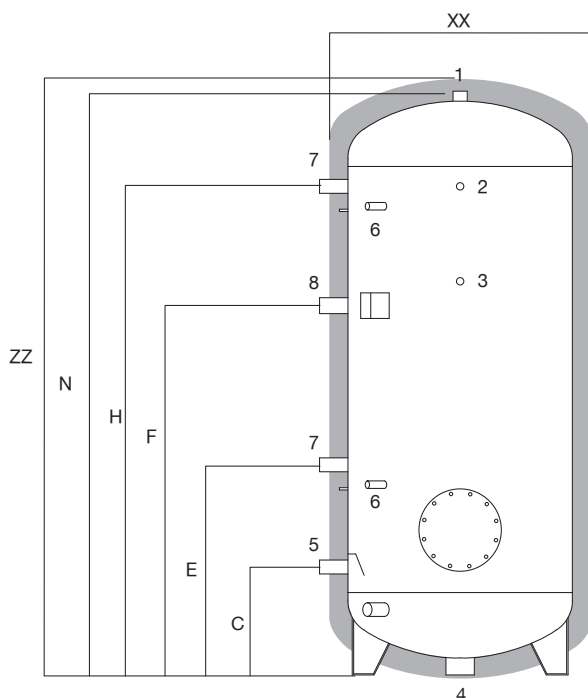
CARACTERÍSTICAS TÉCNICAS

- Sistema de protección catódica incorporada: ánodo electrónico permanente por corriente impresa (Correx).
- Boca de registro DN-400.
- Presión máxima de trabajo: 8 bar.
- Temperatura de trabajo: 70° C
- Juntas en goma EPDM alimentaria dieléctrica.
- Aislado con poliuretano flexible de alto grosor (100mm).
- Revestimiento externo de material plástico (PVC) de color gris RAL 9006.

TABLA CARACTERÍSTICAS

CÓDIGO	MODELO	VOL. [L]	Ø A [MM]	XX [MM]	ALTURA N [MM]	ZZ [MM]	DIMENSIONES				CORREX TIPO	PESO KG	AISLAMIENTO ESPECIAL PARA EXTERIOR
							C	E	F	H			CÓDIGO
2301000014	DPAC/ABR 1500	1.500	1.000	1.200	2105	2.155	475	890	1.370	1.790	1	285	2308000316
2301000019	DPAC/ABR 2000	2.000	1.100	1.300	2.425	2.470	455	865	1.390	2.035	1	350	2308000317
2301000024	DPAC/ABR 2500	2.500	1.250	1.450	2.200	2.230	470	885	1.335	1.805	1	365	-
2301000029	DPAC/ABR 3000	3.000	1.250	1.450	2.700	2.730	520	910	1.500	2.310	2	535	2308000318
2301000039	DPAC/ABR 4000	4.000	1.500	1.700	2.600	2.650	505	960	1.505	2.175	2	555	2308000319
2301000044	DPAC/ABR 5000	5.000	1.600	1.800	2.690	2.760	525	990	1.545	2.295	2	570	2308000320

DP= Depósito; AC= Acero revestido resina epoxi calidad alimentaria; A= Acumulador; BR= Boca de registro.



TIPO DE CONECTOR	MODELO			
	1000	1500	2000-3000	4000-5000
1- Suministro de agua caliente	1" 1/2	1" 1/4	2"	3"
2- Termómetro	1/2"	1/2"	1/2"	1/2"
3- Sonda	1/2"	1/2"	1/2"	1/2"
4- Descarga	1"	1"	1"	1"
5- Retorno agua fría	1" 1/2	1" 1/2	2"	3"
6- Ánodo/sonda eléctrico	1/2"	1/2"	1/2"	1/2"
7- Ánodo	1" 1/4	1" 1/4	1" 1/4	1" 1/4
8- Resistencia eléctrica recirculación	1" 1/2	1" 1/2	1" 1/2	1" 1/2

